

PAQUETE

# ST-112A II *Super Twin*

UN EQUIPO PARA CUALQUIER ESCENARIO



Mayor **impacto sonoro**,  
Mejor **imagen acústica**

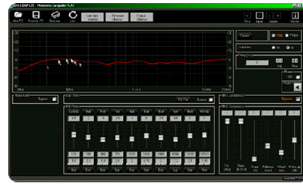


## OPTIMIZA TU EQUIPO



Logra un alto desempeño  
cubriendo zonas en específico

**Compatibilidad en comunicación en red  
con la generación de sistemas de Elipsis®**



## MANEJA TODO DESDE UN SOLO LUGAR

- Trabaja con más **equipos en conjunto**
- Sin necesidad de procesadores externos
- Controla todo desde **una sola computadora**

## ¿QUE TAN GRANDE ES TU EVENTO HOY? NO TE PREOCUPES

Controla hasta  
**32 unidades  
simultáneamente**  
desde tu PC



ó configura solo  
presionando un botón  
**desde tu equipo**  
2, 4 y 8 cajas

# LA COMBINACIÓN PERFECTA

Componentes de alta calidad

FTR-1230e



4544



18GS-1400



Respuesta en frecuencia ideal  
**20 Hz hasta 20,000 Hz**

**NO PIERDAS TIEMPO NI  
TE COMPLIQUES**  
Conexiones rápidas y universales



Garantiza una  
**conexión perfecta**  
en tus eventos  
CONECTORES NEUTRIK®



**FACIL DE INSTALAR**

Stack

solo  
gira

Colgado

Es tan sencillo como girar el bumper para  
cambiar la aplicación de **stack a colgado**

## BUMPER

Construido con acero de la mejor calidad



Cortado milimétricamente con **chorro de agua**

Cédula 12



Barra de sujeción con  
**17 posiciones**  
para colgado

**TRANSPÓRTALO  
FACILMENTE**

Acondicionado para rodajas\*



Capacidad máxima de carga 400Kg  
Capacidad máxima de cajas 8 Unidades

¡**IMPORTANTE!** No exceda la capacidad del  
bumper bajo ninguna circunstancia

Especificaciones	ST-112A TWIN II, Medio-Agudo, caja aerea.	STB-118 II A / P, Subwoofer
Componentes	Medio Grave: FTR 1230e Celestion@ 40, Agudo: 4544 BMS x 2	Graves: 1 x 18" GS-1400 Eminence
Sensibilidad (1W/1mt)	Medio: 97dB Agudo: 116 dB	96 dB
Impedancia Nominal	Medio: 4 Ω Agudo: 2 x 16 Ω, paralelo 8 Ω total	8 Ω
Manejo de potencia (RMS)	LF: 350 W rms HF: 80 W rms + 80 W rms	1000 W rms
Cobertura Horizontal (-6 dB)	100°	Omni direccional
Ángulo Cobertura Vertical (-6 dB)	Configurable	> 180°
Pico Máximo de Presión Sonora @ 1mt	130 dB	124 dB
Respuesta de frecuencia (-3 dB)	80 Hz - 18 KHz	38 Hz - 100 Hz
Rango de frecuencia útil (-6 dB)	62 Hz - 19 KHz	34 Hz - 150 Hz
<b>Amplificación</b>	<b>ST-112A TWIN II (DSP 550)</b>	<b>STB-118 II A (DSP 2000)</b>
Sensibilidad entrada de línea	0.775 V rms	1 V rms
Voltaje de alimentación	90V - 240 V c.a. 60 Hz, 700 W rms	120 V c.a. 60 Hz, 1650 W rms
Fusible de alimentación térmico	5 A	15 A
Potencia de salida 4 Ω	400 W rms @ 4Ω+100 W rms @ 8 Ω	2000 W rms @ 4 Ω
Impedancia mínima	4 Ω + 8 Ω	4 Ω Lineado con Pasivo
<b>Conectores</b>		
Entrada de señal	XLR hembra 3 pines	XLR hembra 3 pines
Salida de señal paralelo	XLR macho 3 pines	XLR macho 3 pines
A.C. Power input	PowerCon NAC3MPA	PowerCon NAC3MPA
A.C. Power output	PowerCon NAC3MPB	N/A
Disipación pasivo	pasivo	pasivo
<b>Sección DSP</b>	<b>DSP 550 (ST-112A TWIN II)</b>	<b>DSP 2000 (STB-118 II A)</b>
Procesamiento	48 KHz, 24 bits	48 KHz, 24 bits
Memoria de almacenamiento	3 memorias	16 memorias
Limitador / Compresor LF- HF	fast limiter / RMS	fast limiter / RMS
Ecuadorizador paramétrico	10 bandas PEG / Shelf / Notch	5 bandas
Ajuste de de Delay	54.739 / 160.99 metro / milisegundos	metro / milisegundos
Corrección por temperatura	Celsius / Fahrenheit	Celsius / Fahrenheit
Conexión PC	RS 485 Hasta 32 equipos	RS 485 conectores XLR3 3 pines
<b>Características físicas</b>	<b>ST-112ATWIN II</b>	<b>STB-118 II P</b>
Ancho:	641 mm	640 mm
Altura:	381 mm	624 mm
Profundidad:	481 mm	735 mm
Peso:	39 Kg	64.2 Kg
Rigging:	0° a 10° en incrementos de 2.5°	
Acabado:	Elastoflex	

ESCANEA PARA CONOCER  
MÁS DETALLES



PRESIONA PARA

**VER VIDEO**

**elipsis**

www.elipsisaudio.com.mx