

# STB 118 II activo

El complemento perfecto

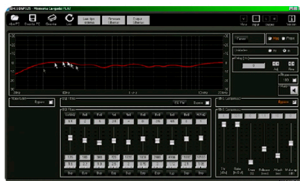


## OPTIMIZA TU EQUIPO



Logra un alto desempeño cubriendo zonas en específico

Compatibilidad en comunicación en red con la generación de sistemas de Elipsis®



## MANEJA TODO DESDE UN SOLO LUGAR

- Trabaja con más **equipos en conjunto**
- Sin necesidad de procesadores externos
- Controla todo desde **una sola computadora**

## COMPONENTE

**EMINENCE®**  
GLOBAL SERIES 18 GS-1400



RANGO DE FRECUENCIAS  
**34 Hz - 150 Hz**



*backSTAGE*  
AMPLIFICADOR DSP-2000  
**2000 Wrms @ 4 Ω**

## ¿QUE TAN GRANDE ES TU EVENTO HOY? NO TE PREOCUPES

Controla hasta **32 unidades simultáneamente** desde tu PC



Guarda tus configuraciones favoritas en cualquiera de sus **16 Memorias**

# ALIMENTA TU SUBWOOFER PASIVO STB-118 II P

Salida amplificada

## SÓLIDA CONSTRUCCIÓN



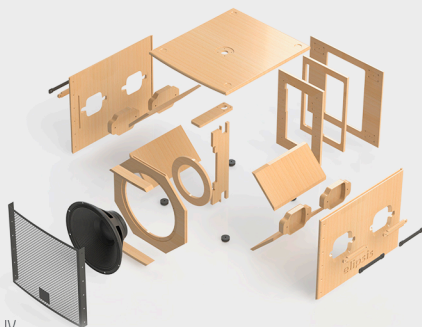
**MULTIPLY 18 mm**  
Ensamble reforzado  
Inter-locking dado



**PANTALLA METALICA**  
Con pintura  
electrostática



**POROFLEX®**  
Protección contra  
salpicaduras y de rayos UV



**INSERTOS T-NUTS**  
Para una sujeción más  
segura de los componentes



**ELASTOFLEX®**  
Alta resistencia  
al uso rudo

## DISEÑO MULTIFUNCIONAL



Soporte para  
**Bafles  
satélite**



**Acondicionado  
para rodajas**  
Este accesorio se  
vende por separado

**Mayor  
estabilidad**  
Foot print



Especificaciones	STB-118 II A / P. Subwoofer
Componentes	Graves: 1 x 18" GS-1400 Eminence
Sensibilidad (1W/1mt)	96 dB
Impedancia Nominal	8 Ω
Manejo de potencia (RMS)	1000 W rms
Cobertura Horizontal (-6 dB)	Omni direccional
Ángulo Cobertura Vertical (-6 dB)	> 180°
Pico Máximo de Presión Sonora @ 1mt	124 dB
Respuesta de frecuencia (-3 dB)	38 Hz - 100 Hz
Rango de frecuencia útil (-6 dB)	34 Hz - 150 Hz
<b>Amplificación</b>	<b>STB-118 II A (DSP 2000)</b>
Sensibilidad entrada de línea	1 V rms
Voltaje de alimentación	120 V c.a. 60 Hz, 1650 W rms
Fusible de alimentación térmico	15 A
Potencia de salida 4 Ω	2000 W rms @ 4 Ω
Impedancia mínima	4 Ω Linkeado con Pasivo
Conectores	
Entrada de señal	XLR hembra 3 pines
Salida de señal paralelo	XLR macho 3 pines
A.C. Power input	PowerCon NAC3MPA
A.C. Power output	N/A
Disipación	pasivo

Sección DSP	DSP 2000 (STB-118 II A)
Procesamiento	48 KHz, 24 bits
Memoria de almacenamiento	16 memorias
Limitador / Compresor LF- HF	fast limiter / RMS
Ecuador paramétrico	5 bandas
Ajuste de de Delay	metro / milisegundos
Corrección por temperatura	Celsius / Fahrenheit
Conexión PC	RS 485 conectores XLR3 pines
<b>Características físicas</b>	<b>STB-118 II A</b>
Ancho:	640 mm
Altura:	624 mm
Profundidad:	735 mm
Peso:	64.2 Kg
Rigging:	0° a 10° en incrementos de 2.5°
Acabado:	Elastoflex

ESCANEA PARA CONOCER  
MÁS DETALLES



PRESIONA PARA



**elipsis®**

www.elipsisaudio.com.mx