

**Modelo**

**Código**

NX-115A, monitor activo de 15" 980792  
 FX-115A, monitor activo de 15"

Para complementar nuestra línea de Monitores de piso, Elipsis Audio® presenta su nueva oferta que incluye solo lo mejor: Amplificador Clase D, Procesamiento Digital (DSP) interno, Bocina Coaxial de Neodimio de última generación en una presentación compacta y atractiva.

Para las ocasiones en las que el peso no es problema, e incluso pudiera ser deseable, para evitar que el monitor se mueva con sus propias vibraciones, tenemos la versión en Ferrita (FX), adicional a la versión de Neodimio (NX). Ambos presentan rendimientos idénticos:

NX-115A, Neodimio Coaxial.  
 FX-115A, Ferrita Coaxial.

Todo lo anterior da como resultado un bajo perfil, bajo peso, altísima presión sonora y flexibilidad. El DSP incorporado en su amplificador BackStage DSP-800, incluye control mediante software propietario Auric DSP Click, brindando la flexibilidad y simplicidad que sus pre-sets de fábrica le otorgan.



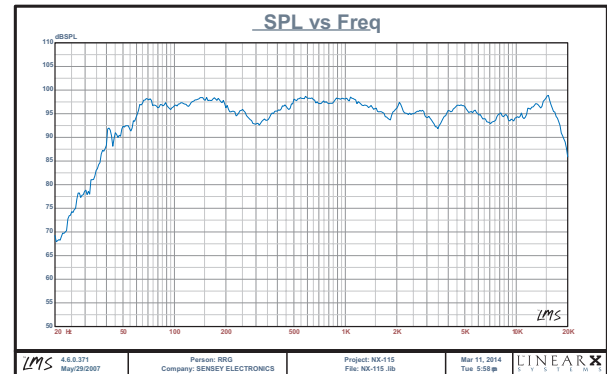
**Características**

	NX-115A	FX-115A
Sólida construcción en multiplay de 18mm	*	*
Ensamble reforzado en inter-locking dado	*	*
Exclusivo acabado Elastoflex® de alta resistencia y durabilidad	*	*
Difusor de agudos con patrón de cobertura de 100° x 70°	*	*
Amplificador clase D	*	*
Driver con diafragma de 1.4"	*	*
Altavoz de 15" coaxial neodimio	*	
Altavoz de 15" coaxial ferrita		*
Resistente pantalla metálica con pintura electrostática	*	*

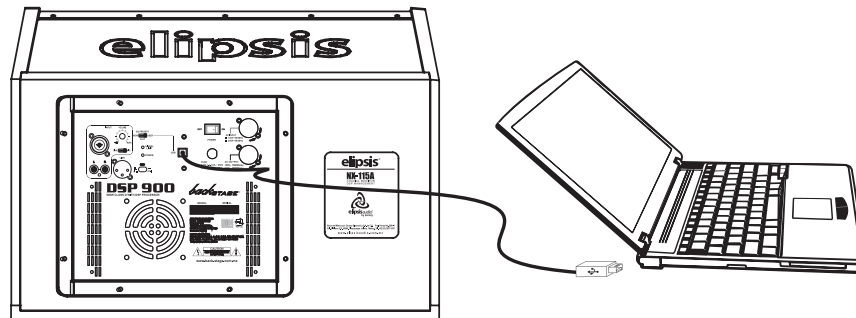
**Dimensiones y peso**

	NX-115A	FX-115A
Ancho	54.8cm (21.6")	54.8cm (21.6")
Alto	40cm (15.7")	40cm (15.7")
Profundo	67.3cm (26.4")	67.3cm (26.4")
Peso	33kg (73Lb)	35 kg (77Lb)

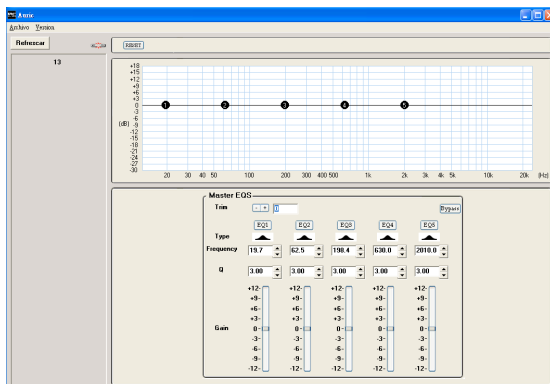
NX-115A / FX-115A



## Configuración



## Software



Descargar en:  
[www.elipsisaudio.com.mx](http://www.elipsisaudio.com.mx)

Sistema operativo  
 Windows XP/ Windows 7/ Windows8

### Funciones

1. Ajuste de frecuencia, ganancia, ancho de banda (Q), type filtro, bypass, input, etc.
2. Uso del puntero del mouse para ajustar el ecualizador.
3. Abrir & Guardar memoria.

## Especificaciones

Sistema	Monitor activo de dos vías de perfil bajo con ángulo de 32°
Componentes	Altavoz coaxial de Neodimio, P.Audio® SN15-500 cx, 8 Ω, 600 Wrms driver con diafragma de 2.5"
Sensibilidad (1W/1mt)	97 dB
Manejo de potencia (RMS)	600 Wrms
Impedancia nominal	8 Ω
Cobertura horizontal	90°
Cobertura vertical	60°
Pico máximo SPL	125 dB @ 1mt
Respuesta de frecuencia	55 Hz - 19 kHz
Amplificación	Amplificador DSP 900 BACK STAGE®
Conector	Input Line/Mic tipo combo y RCA, salida link en XLR
Controles externos	Control de volumen, selector de sensibilidad Mic/Line, selector de preset, USB port, Indicadores de encendido, señal y clip, desacoplo de tierra GND/LIFT.
EQ preset	MON-FLAT-USER
Sistema de protección	Térmica, sobrecarga en línea de voltaje, limitador digital.
Alimentación	120 -240 Vc.a., 50/60 Hz